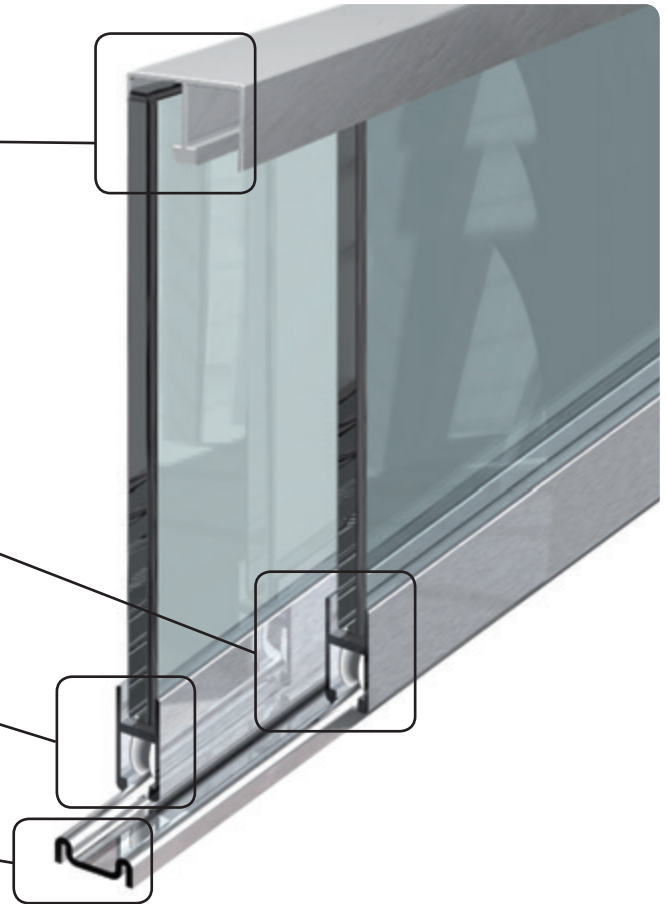
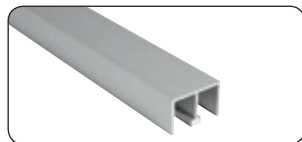


OPO OESCHGER

- Schiebetürbeschlag Modell 2200 - für Plattendicke 5–6 mm
OPO Art.Nr. 51.005.01-50



Technische Angaben

Maximale Belastung pro Flügel

2 x 2103 ST8 = ca. 25 kg

4 x 2103 ST8 = ca. 50 kg

Berechnung des Glasmaßes
ohne Klemmprofil:

Einbauhöhe - 29 mm = Glasmaß

